

Дата актуализации документа:
20.11.2024

**Разрешительный Режим при
продаже маркированного товара
в Universe CRM**



2024

Оглавление

1. Введение	3
1.1. Основная информация	3
1.2. Порядок осуществления проверки:.....	3
1.3. История реализации законопроекта	3
1.4. Исключения из законопроекта:	4
2. Технические требования:	5
3. Настройка в Universe CRM	6
3.1. Настройка предприятия	6
3.2. Настройка для Universe NET	7
4. Новый функционал	8
4.1. Проверка КМ	8
4.2. Оформление визита	8
5. Ссылки на полезные ресурсы:	9

1. Введение

1.1. Основная информация

Разрешительный режим — это система проверки маркированного товара для его допуска к продаже.

Если при сканировании Data Matrix кода на кассе будут обнаружены ошибки, истекший срок годности или несоответствующая введенному государственному порогу цена, продажа товара будет отклонена. Такой проверкой занимается система маркировки «Честный знак».

1.2. Порядок осуществления проверки:

- 1) Продавец сканирует код маркировки, а касса отправляет его в «Честный знак»;
- 2) «Честный знак» проверяет код на отсутствие нарушений;
- 3) При успешно пройденной проверке, касса формирует чек и направляет сведения о продаже оператору фискальных данных. Если код не прошел проверку, то касса не сможет сформировать чек, а торговая точка — продать товар;
- 4) Оператор фискальных данных информирует «Честный знак» о продаже, код маркировки автоматически выводится из оборота

1.3. История реализации законопроекта

Согласно постановлению правительства РФ от 21.11.2023 №1944 следующие категории товаров подлежат проверке при его продаже:

- С 1 апреля 2024 года:
 - Сигареты;
 - Пиво;
 - Слабоалкогольные напитки в кегах;
- С 1 мая 2024 года (для крупных торговых сетей на 50+ торговых точек):
 - Молочная продукция;
 - Упакованная вода;
- С 1 сентября 2024 года (для торговых сетей, в составе которых менее 50 торговых точек):
 - Молочная продукция;
 - Упакованная вода;
- С 1 ноября 2024 года:
 - Упакованное пиво и слабоалкогольные напитки;
 - Антисептики;
 - Биологически Активные Добавки (БАД);
 - Обувь;
 - Фотоаппараты;
 - Шины;
 - Одежда;
 - Парфюмерия;
- С 5 февраля 2025 года:
 - Соковая продукция и безалкогольные напитки;
- С 1 марта 2025 года:

- Реализация оффлайн-проверки для всех категорий (кроме безалкогольных напитков);
- С 1 апреля 2025 года:
 - Молочная продукция для всей розницы;
- С 1 июня 2025 года:
 - Газировка;
 - Квасы;
 - Напитки на растительном сырье;
 - Соки фруктовые, ореховые и овощные;
 - Компоты;
 - Морсы.

1.4. Исключения из законопроекта:

- При работе на кассе, которая не предполагает обязательную передачу фискальных документов в ФНС;
- Для продавцов, которые полностью или частично освобождены от требований по применению касс (п. 2,3 ст.2 54-ФЗ);
- При продаже товаров, которые не подлежат обязательной маркировке;
- При продаже товаров предприятиями общественного питания, если при розничной продаже в фискальном документе вместо кода маркировки указывается код товара, входящий в состав кода идентификации, определяемый по установленным форматам фискальных документов;
- При продаже товаров через торговый автомат;
- При продаже товара по образцам или дистанционным способом продажи при отгрузке товара со склада хранения для доставки потребителю с одновременной подачей в информационную систему мониторинга сведений о выводе из оборота товара.

2. Технические требования:

- Версия ПО Universe CRM 2.4.2.22+
- Прошивка на ключе (лицензия) Universe-Маркировка (PP 509)
- Доступ к ЛК ЧЗ
- Прошивка кассы 5.8.100+
- Версия ФФД 1.2
- Версия драйвера ККТ 10.10.0.0+
- Сканер штрих-кода 2D

Примечание №1: Необходимую версию программы, прошивку ключа и версию драйвера Контрольно-Кассовой Техники предоставляют специалисты Universe Soft по востребованию

Примечание №2: для работы модуля Разрешительного Режима не требуется модуль Маркировка: это два независимых друг от друга модуля. Модуль Маркировка отвечает за оборот лекарственных препаратов внутри предприятия, модуль Разрешительного Режима отвечает за дополнительную проверку при реализации (продаже) любого маркированного товара клиентам

Примечание №3: средствами Universe CRM не введены ограничения на продажу маркированного товара без Разрешительного Режима в связи с п.1.4. Это означает, что при продаже маркированного товара без модуля Разрешительного Режима продажа будет возможна (товар пройдет проверку через ОФД, но не пройдет дополнительную проверку Разрешительного Режима). Факт такой продажи будет прямым нарушением постановления правительства РФ от 21.11.2023 №1944. Контроль над необходимостью использования Разрешительного Режима лежит на клиентах

3. Настройка в Universe CRM

3.1. Настройка предприятия

Заходим в Личный Кабинет Честного Знака, переходим в *Профиль*, в разделе *Участие в системе* нажимаем *Сгенерировать токен*. Копируем токен

Переходим в программу: *Справочники* → *Предприятия* → *Изменить*
В поле *Маркировка URL CDN* указываем <https://cdn.crpt.ru>
В поле *Маркировка URL* указываем <https://markirovka.crpt.ru>
В поле *Маркировка Токен* указываем ранее сгенерированный токен

U Информация о предприятии

Наименование	ИНН	ККМ
Ивани	501	1
Телефон	Индекс	Субъект РФ
+7 (495) !	143	
Адрес		
г.Балашиха		
Руководитель	Главный бухгалтер	
Елена Владимировна		
Коды ОКПО	Коды ОКВЭД	
6820		
ОКУД	Код ОГРН	
12345	12345	
Р/С		
Банк	БИК	
К/С	КПП	
	500	
Вид деятельности	Ставка НДС	
	без НДС	

Маркировка URL CDN
https://cdn.crpt.ru

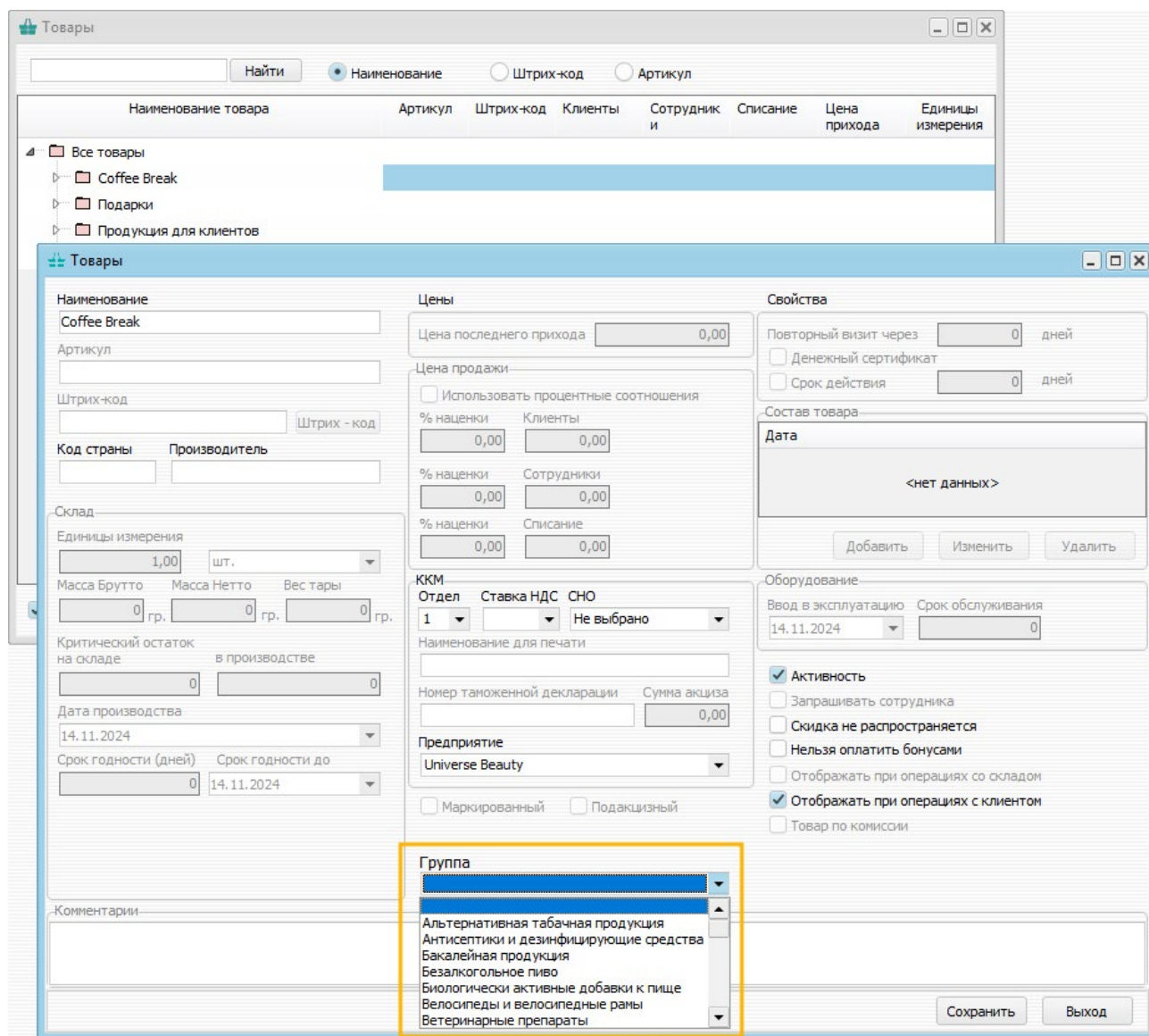
Маркировка URL
https://markirovka.crpt.ru

Маркировка Токен
a72171da-4e96-

Добавить Сохранить Отменить

Сохраняем изменения, перезаходим в программу. Первая установка соединения с CDN-площадкой занимает 2-3 минуты

Переходим в *Товары/Услуги* → *Добавить/Редактировать товары*. Для конкретных товаров (либо для группы товаров) открываем карточку и выбираем группу продукции, к которой относятся соответствующие маркированные товары. Проверяем наличие флага *Маркированный* на товарах для реализации (продажи)



3.2. Настройка для Universe NET

Для NET-версии программы настройка аналогична п.3.1, однако токен для каждого предприятия указывается свой, индивидуальный

Для получения нового токена под предприятие необходимо зайти в Личный Кабинет Честного Знака под учётной записью настраиваемого предприятия и повторить алгоритм, описанный в п.3.1

Соединение с CDN-площадкой происходит с учётом предприятия по умолчанию, выставленное на рабочем месте, поэтому рекомендуется убедиться в корректности выбранного предприятия по умолчанию для каждого рабочего места во всех предприятиях

4. Новый функционал

4.1. Проверка КМ

Переходим в *Операции* → *Работа с ККМ* → *Проверка КМ*

Данная форма предназначена для проверки кода маркировки товара до его реализации. Это может понадобиться в следующих случаях:

- Проверка соединения с CDN-площадкой
- Подозрения на истёкший срок годности товара
- Подозрения на контрафакт
- Подозрение на повреждение кода маркировки товара

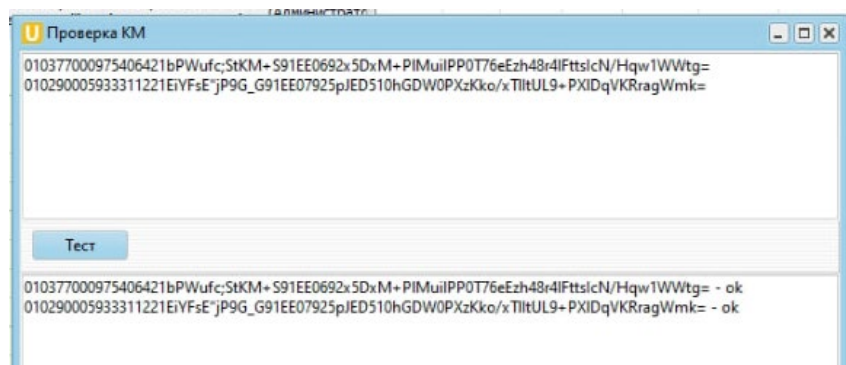
Алгоритм использования формы:

1. Открываем форму
2. Сканируем код маркировки товаров (допускается сканирование более одного кода, для массовой проверки)
3. Нажимаем *Тест*

Статусы, возвращаемые при проверке:

- *ok*: товар в обороте, доступен к реализации
- *Товара нет в обороте*: не введен в оборот производителем или поставщиком
- *Неверный КМ*: ошибка в структуре кода
- *Криптоподпись не прошла проверку*: ошибка с криптоподписью
- *Код не найден*: такого кода нет в системе
- *Товар заблокирован*: продажа запрещена ведомством
- *Товар выведен из оборота*: товар был введен в оборот, но позднее был выведен из оборота
- *Срок годности истёк*: невалидный срок годности товара

При первой настройке Разрешительного Режима рекомендуется перед проведением визита проверить статус любого товара с использованием формы *Проверка КМ*



4.2. Оформление визита

Проверка статуса товара при его продаже происходит при нажатии *Чек ККМ*. Если товар проверен со статусом *ok*, то продажа успешно пройдет. В случае возникновения каких-либо проблем (например, истёк срок годности товара), продажа товара будет невозможна, чек не будет сформирован

Проверить, прошёл ли товар проверку в разрешительном режиме, можно в Личном Кабинете Честного Знака на вкладке *Чеки*

5. Ссылки на полезные ресурсы:

- Разрешительный режим на кассах
<https://markirovka.ru/community/rezhim-proverok-na-kassakh/rezhim-proverok-na-kassakh>
- Разрешительный режим, вопрос-ответ
https://xn--80ajghhoc2aj1c8b.xn--p1ai/business/projects/medicines/faq/about_marking_farma/
- Возврат маркированного товара
https://markirovka.ru/knowledge/fast_start/start/vozvrat-markirovannogo-tovara